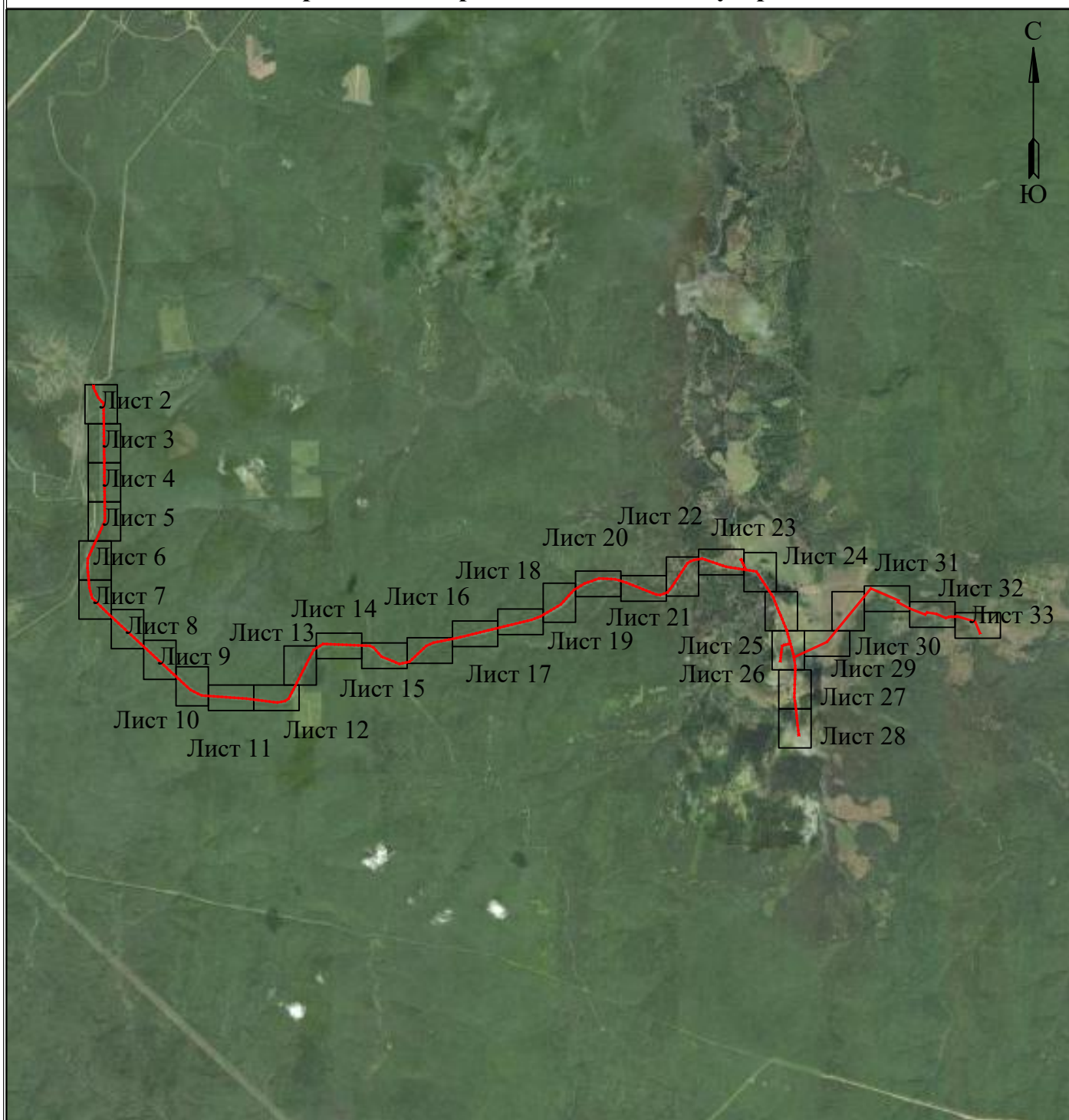


**Схема расположения границ публичного сервитута
для эксплуатации объектов
ТП-10079, ТП-10080, ВЛ-10кВ Кухтым-Голубята ПС Промплощадка
(диспетчерское наименование КВЛ 10 кВ Голубята от ПС Кухтым)**

Обзорная схема границ объекта землеустройства



УСЛОВНЫЕ ОБОЗНАЧЕНИЯ

- границы устанавливаемого публичного сервитута
- ось линии, контур объекта
- границы муниципального образования, населенных пунктов
- границы кадастрового квартала
- границы земельных участков, попадающих в зону публичного сервитута

- 1 - обозначение характерной точки границы устанавливаемого публичного сервитута
- :123 - кадастровый номер земельного участка
- 59:32:0000000 - кадастровый номер квартала
- г. Пермь - наименование муниципального образования, населенного пункта

Схема расположения границ публичного сервитута
для эксплуатации объектов
ТП-10079, ТП-10080, ВЛ-10кВ Кухтым-Голубята ПС Промплощадка
(диспетчерское наименование КВЛ 10 кВ Голубята от ПС Кухтым)



Схема расположения границ публичного сервитута
для эксплуатации объектов
ТП-10079, ТП-10080, ВЛ-10кВ Кухтым-Голубята ПС Промплощадка
(диспетчерское наименование КВЛ 10 кВ Голубята от ПС Кухтым)



Схема расположения границ публичного сервитута
для эксплуатации объектов
ТП-10079, ТП-10080, ВЛ-10кВ Кухтым-Голубята ПС Промплощадка
(диспетчерское наименование КВЛ 10 кВ Голубята от ПС Кухтым)



Схема расположения границ публичного сервитута
для эксплуатации объектов
ТП-10079, ТП-10080, ВЛ-10кВ Кухтым-Голубята ПС Промплощадка
(диспетчерское наименование КВЛ 10 кВ Голубята от ПС Кухтым)



Схема расположения границ публичного сервитута
для эксплуатации объектов
ТП-10079, ТП-10080, ВЛ-10кВ Кухтым-Голубята ПС Промплощадка
(диспетчерское наименование КВЛ 10 кВ Голубята от ПС Кухтым)



Добрянский городской
округ Пермского края

Схема расположения границ публичного сервитута
для эксплуатации объектов
ТП-10079, ТП-10080, ВЛ-10кВ Кухтым-Голубята ПС Промплощадка
(диспетчерское наименование КВЛ 10 кВ Голубята от ПС Кухтым)



Схема расположения границ публичного сервитута
для эксплуатации объектов
ТП-10079, ТП-10080, ВЛ-10кВ Кухтым-Голубята ПС Промплощадка
(диспетчерское наименование КВЛ 10 кВ Голубята от ПС Кухтым)



Схема расположения границ публичного сервитута
для эксплуатации объектов
ТП-10079, ТП-10080, ВЛ-10кВ Кухтым-Голубята ПС Промплощадка
(диспетчерское наименование КВЛ 10 кВ Голубята от ПС Кухтым)



Схема расположения границ публичного сервитута
для эксплуатации объектов
ТП-10079, ТП-10080, ВЛ-10кВ Кухтым-Голубята ПС Промплощадка
(диспетчерское наименование КВЛ 10 кВ Голубята от ПС Кухтым)



Схема расположения границ публичного сервитута
для эксплуатации объектов
ТП-10079, ТП-10080, ВЛ-10кВ Кухтым-Голубята ПС Промплощадка
(диспетчерское наименование КВЛ 10 кВ Голубята от ПС Кухтым)



Схема расположения границ публичного сервитута
для эксплуатации объектов
ТП-10079, ТП-10080, ВЛ-10кВ Кухтым-Голубята ПС Промплощадка
(диспетчерское наименование КВЛ 10 кВ Голубята от ПС Кухтым)



Схема расположения границ публичного сервитута
для эксплуатации объектов
ТП-10079, ТП-10080, ВЛ-10кВ Кухтым-Голубята ПС Промплощадка
(диспетчерское наименование КВЛ 10 кВ Голубята от ПС Кухтым)



Схема расположения границ публичного сервитута
для эксплуатации объектов
ТП-10079, ТП-10080, ВЛ-10кВ Кухтым-Голубята ПС Промплощадка
(диспетчерское наименование КВЛ 10 кВ Голубята от ПС Кухтым)



Схема расположения границ публичного сервитута
для эксплуатации объектов
ТП-10079, ТП-10080, ВЛ-10кВ Кухтым-Голубята ПС Промплощадка
(диспетчерское наименование КВЛ 10 кВ Голубята от ПС Кухтым)



Схема расположения границ публичного сервитута
для эксплуатации объектов
ТП-10079, ТП-10080, ВЛ-10кВ Кухтым-Голубята ПС Промплощадка
(диспетчерское наименование КВЛ 10 кВ Голубята от ПС Кухтым)

Добрянский городской
округ Пермского края

59:18:3740419



Схема расположения границ публичного сервитута
для эксплуатации объектов
ТП-10079, ТП-10080, ВЛ-10кВ Кухтым-Голубята ПС Промплощадка
(диспетчерское наименование КВЛ 10 кВ Голубята от ПС Кухтым)

Добрянский городской
округ Пермского края

59:18:3740419

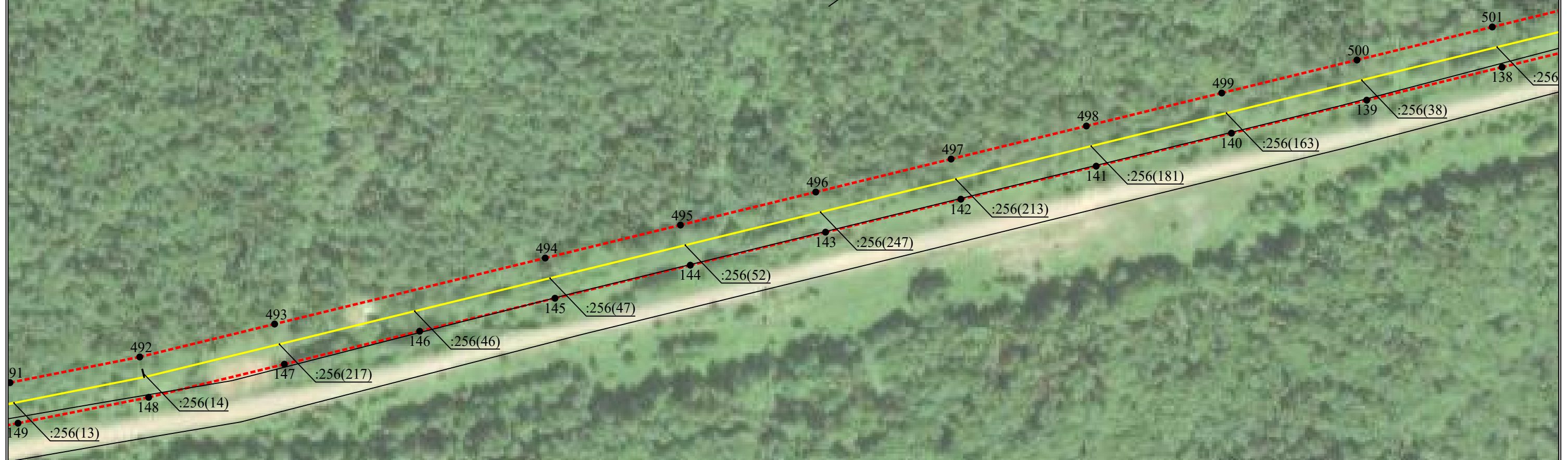


Схема расположения границ публичного сервитута
для эксплуатации объектов
ТП-10079, ТП-10080, ВЛ-10кВ Кухтым-Голубята ПС Промплощадка
(диспетчерское наименование КВЛ 10 кВ Голубята от ПС Кухтым)



Схема расположения границ публичного сервитута
для эксплуатации объектов
ТП-10079, ТП-10080, ВЛ-10кВ Кухтым-Голубята ПС Промплощадка
(диспетчерское наименование КВЛ 10 кВ Голубята от ПС Кухтым)



Схема расположения границ публичного сервитута
для эксплуатации объектов
ТП-10079, ТП-10080, ВЛ-10кВ Кухтым-Голубята ПС Промплощадка
(диспетчерское наименование КВЛ 10 кВ Голубята от ПС Кухтым)

Добрянский городской
округ Пермского края



Схема расположения границ публичного сервитута
для эксплуатации объектов
ТП-10079, ТП-10080, ВЛ-10кВ Кухтым-Голубята ПС Промплощадка
(диспетчерское наименование КВЛ 10 кВ Голубята от ПС Кухтым)



Схема расположения границ публичного сервитута
для эксплуатации объектов
ТП-10079, ТП-10080, ВЛ-10кВ Кухтым-Голубята ПС Промплощадка
(диспетчерское наименование КВЛ 10 кВ Голубята от ПС Кухтым)

Добрянский городской
округ Пермского края



Схема расположения границ публичного сервитута
для эксплуатации объектов
ТП-10079, ТП-10080, ВЛ-10кВ Кухтым-Голубята ПС Промплощадка
(диспетчерское наименование КВЛ 10 кВ Голубята от ПС Кухтым)



Схема расположения границ публичного сервитута
для эксплуатации объектов
ТП-10079, ТП-10080, ВЛ-10кВ Кухтым-Голубята ПС Промплощадка
(диспетчерское наименование КВЛ 10 кВ Голубята от ПС Кухтым)



Схема расположения границ публичного сервитута
для эксплуатации объектов
ТП-10079, ТП-10080, ВЛ-10кВ Кухтым-Голубята ПС Промплощадка
(диспетчерское наименование КВЛ 10 кВ Голубята от ПС Кухтым)



Схема расположения границ публичного сервитута
для эксплуатации объектов
ТП-10079, ТП-10080, ВЛ-10кВ Кухтым-Голубята ПС Промплощадка
(диспетчерское наименование КВЛ 10 кВ Голубята от ПС Кухтым)

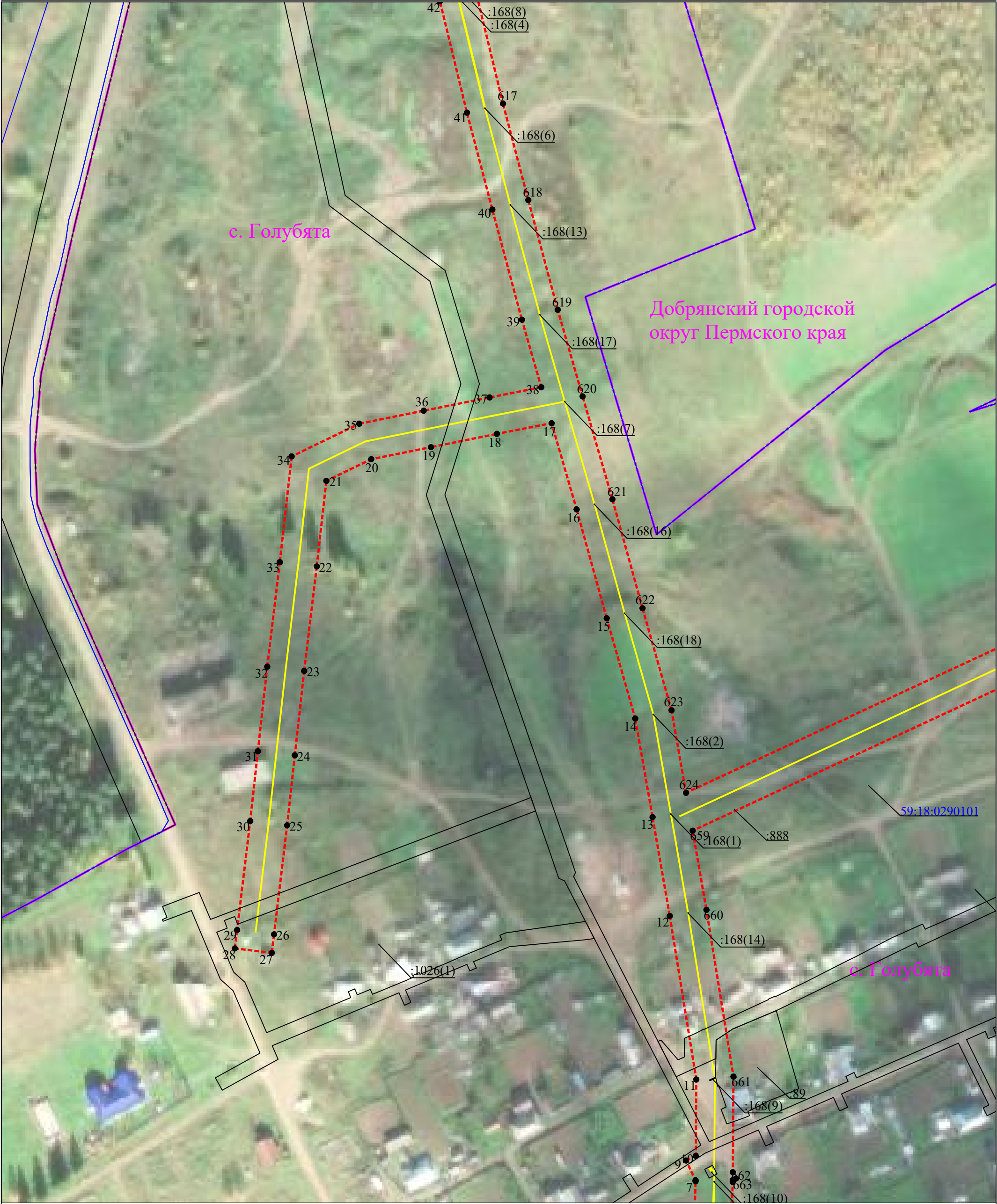


Схема расположения границ публичного сервитута
для эксплуатации объектов
ТП-10079, ТП-10080, ВЛ-10кВ Кухтым-Голубята ПС Промплощадка
(диспетчерское наименование КВЛ 10 кВ Голубята от ПС Кухтым)

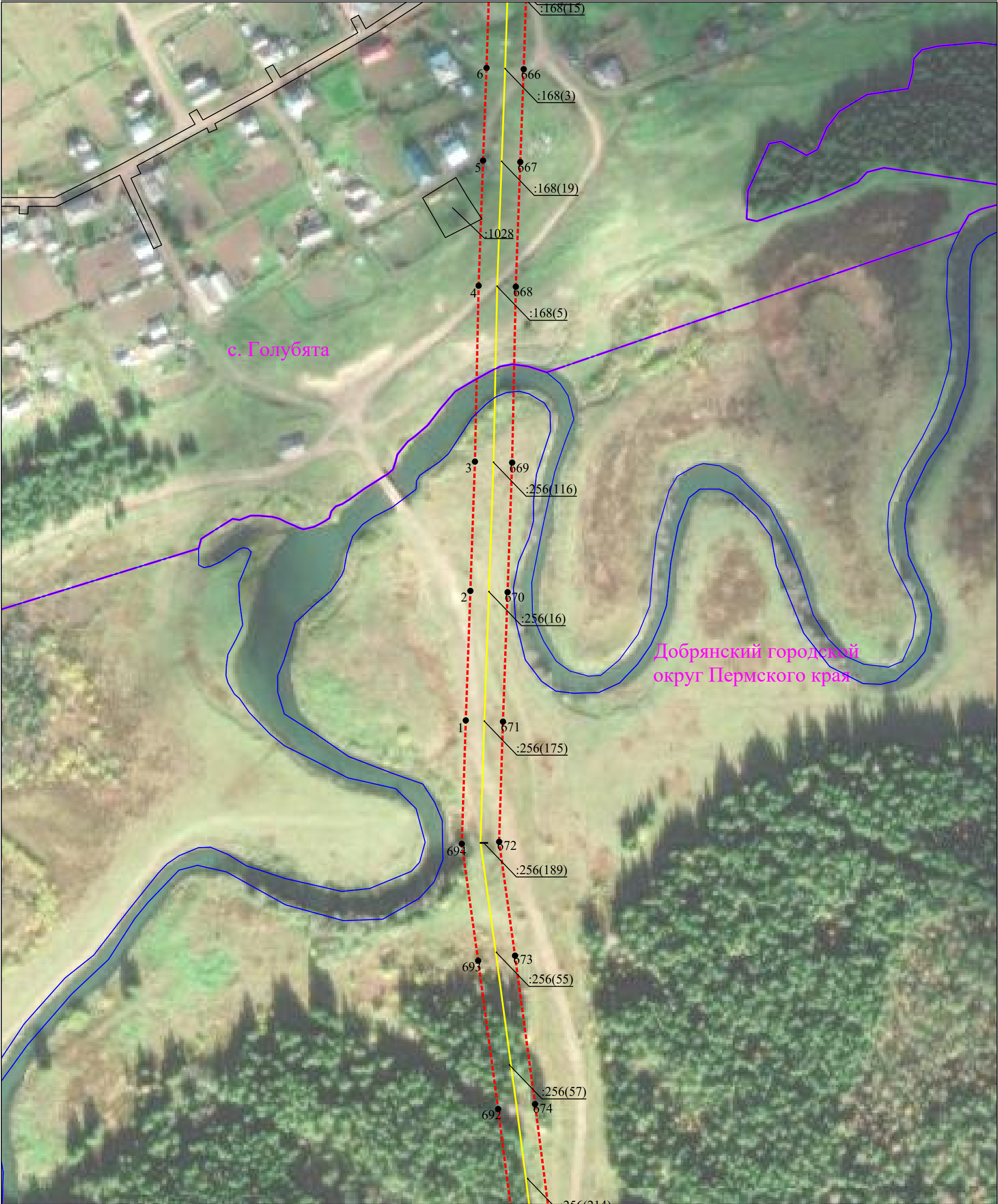


Схема расположения границ публичного сервитута
для эксплуатации объектов
ТП-10079, ТП-10080, ВЛ-10кВ Кухтым-Голубята ПС Промплощадка
(диспетчерское наименование КВЛ 10 кВ Голубята от ПС Кухтым)



Схема расположения границ публичного сервитута
для эксплуатации объектов
ТП-10079, ТП-10080, ВЛ-10кВ Кухтым-Голубята ПС Промплощадка
(диспетчерское наименование КВЛ 10 кВ Голубята от ПС Кухтым)



Схема расположения границ публичного сервитута
для эксплуатации объектов
ТП-10079, ТП-10080, ВЛ-10кВ Кухтым-Голубята ПС Промплощадка
(диспетчерское наименование КВЛ 10 кВ Голубята от ПС Кухтым)

Добрянский городской
округ Пермского края

59:18:2950101

:133

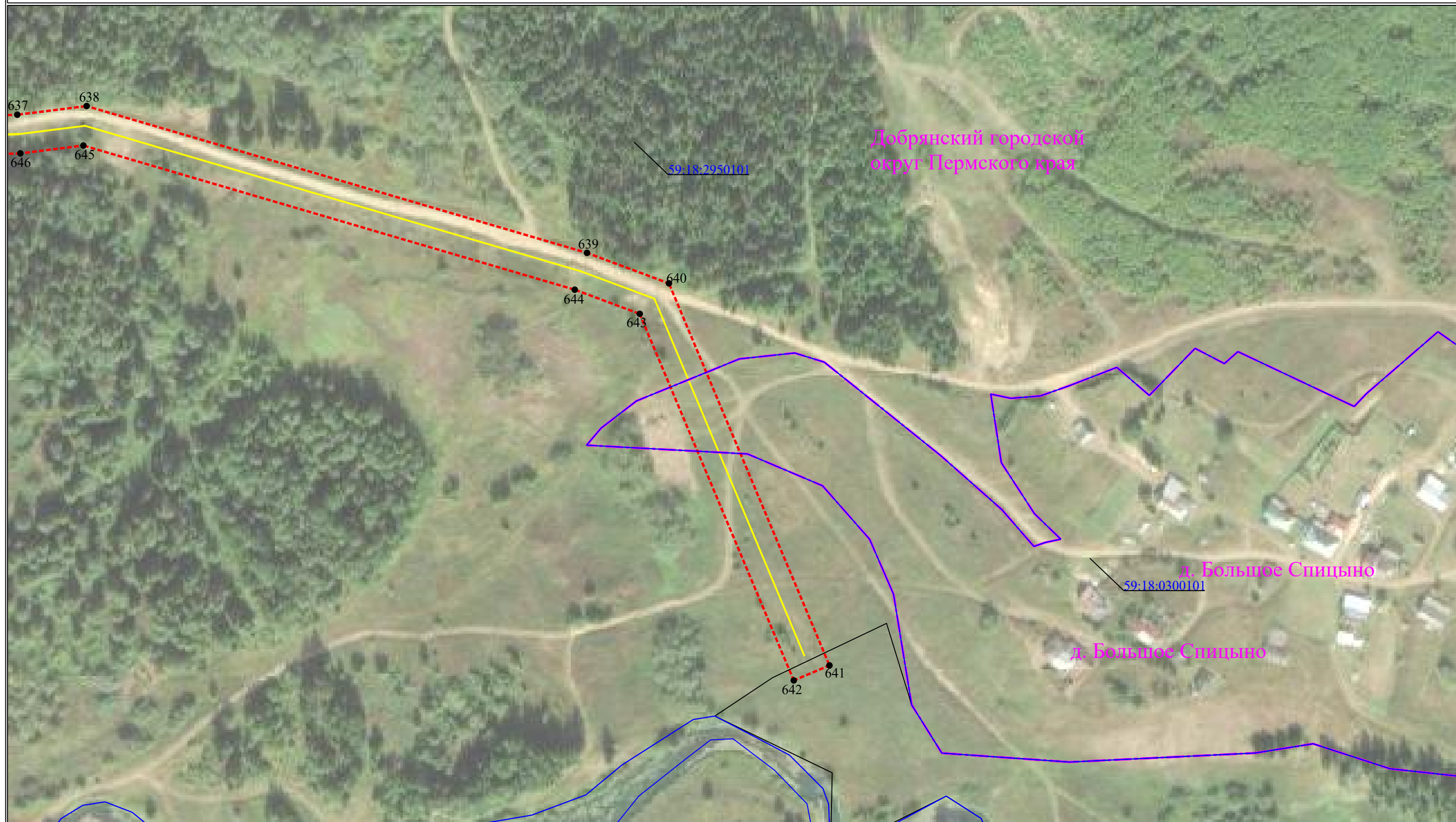
Схема расположения границ публичного сервитута
для эксплуатации объектов
ТП-10079, ТП-10080, ВЛ-10кВ Кухтым-Голубята ПС Промплощадка
(диспетчерское наименование КВЛ 10 кВ Голубята от ПС Кухтым)



Схема расположения границ публичного сервитута
для эксплуатации объектов
ТП-10079, ТП-10080, ВЛ-10кВ Кухтым-Голубята ПС Промплощадка
(диспетчерское наименование КВЛ 10 кВ Голубята от ПС Кухтым)



Схема расположения границ публичного сервитута
для эксплуатации объектов
ТП-10079, ТП-10080, ВЛ-10кВ Кухтым-Голубята ПС Промплощадка
(диспетчерское наименование КВЛ 10 кВ Голубята от ПС Кухтым)



Сведения о местоположении границ объектов

ТП-10079, ТП-10080, ВЛ-10кВ Кухтым-Голубята ПС Промплощадка (диспетчерское наименование КВЛ 10 кВ Голубята от ПС Кухтым)

Перечень характерных точек		
Площадь зоны публичного сервитута		
527517 кв.м		
Обозначение характерных точек границ	Координаты, м	
	X	Y
1	2	3
1	569227.17	2275632.52
2	569300.3	2275635.11
3	569373.3	2275637.69
4	569472.62	2275639.76
5	569543.25	2275642.28
6	569595.58	2275644.23
7	569644.92	2275645.83
8	569645.53	2275645.83
9	569656.69	2275640.42
10	569659.35	2275645.93
11	569702.5	2275646.23
12	569794.9	2275631.25
13	569850.77	2275621.53
14	569906.51	2275611.74
15	569963.2	2275595.63
16	570024.74	2275578.63
17	570073.46	2275564.5
18	570067.44	2275533.57
19	570059.93	2275496.35
20	570053.13	2275462.58
21	570040.86	2275437.22
22	569992.51	2275431.82
23	569933.44	2275424.71
24	569885.76	2275419.42
25	569846.16	2275415.08
26	569784.5	2275407.68
27	569774.06	2275406.41
28	569776.59	2275385.56
29	569787	2275386.83
30	569848.56	2275394.22
31	569888.06	2275398.55
32	569935.85	2275403.85
33	569994.93	2275410.96
34	570054.71	2275417.64
35	570073.19	2275455.83
36	570080.52	2275492.2
37	570088.03	2275529.46
38	570093.79	2275558.67
39	570131.98	2275547.7
40	570194.24	2275531.02
41	570249.01	2275516.66
42	570311.96	2275501.42
43	570317.17	2275499.2
44	570318.16	2275499.05
45	570324.67	2275494.9
46	570379.7	2275472.52
47	570441.61	2275447.34
48	570507.87	2275420.41
49	570573.83	2275393.61
50	570629.28	2275367.33
51	570696.31	2275340.55
52	570760.37	2275314.45
53	570819.85	2275291.46
54	570883.64	2275268.63
55	570939.21	2275232.08
56	570995.81	2275194.85
57	571052.39	2275157.7
58	571109.01	2275120.42
59	571165.65	2275083.15
60	571222.26	2275045.93
61	571278.87	2275008.7
62	571331.56	2274974.04
63	571338.73	2274926.62
64	571348.59	2274863.57
65	571358.83	2274798.4
66	571368.46	2274736.22
67	571378.06	2274674.28
68	571387.37	2274615.4
69	571399.15	2274534.88
70	571411.62	2274453.71
71	571431.33	2274396.15
72	571450.38	2274340.58
73	571467.71	2274290.32
74	571490.52	2274223.69
75	571513.36	2274156.97
76	571536.18	2274090.3
77	571554.73	2274036.1
78	571543.12	2273970.71
79	571531.19	2273903.49
80	571509.79	2273842.81
81	571476.11	2273790.07
82	571430.26	2273760.1
83	571378.76	2273725.88
84	571321.87	2273688.67
85	571259.56	2273647.87
86	571197.31	2273607.05
87	571134.96	2273566.18
88	571078.05	2273528.65
89	571024.34	2273487.44
90	570968.43	2273444.58
91	570945.01	2273378.2
92	570921.83	2273312.49
93	570929.52	2273241.49
94	570953.09	2273182.1
95	570976.13	2273124
96	570999.18	2273065.95
97	571022.21	2273007.89
98	571045.27	2272949.82
99	571068.31	2272891.71
100	571091.38	2272833.58
101	571114.41	2272775.46
102	571137.31	2272717.85
103	571157.06	2272655.09
104	571177.56	2272589.03
105	571195.31	2272528.6

1	2	3
106	571198.84	2272459.48
107	571202.42	2272389.11
108	571206	2272318.76
109	571209.46	2272250.54
110	571186.89	2272186.13
111	571165.48	2272124.57
112	571144.07	2272063.02
113	571123.03	2272002.52
114	571086.43	2271941.79
115	571049.26	2271880.14
116	571012.88	2271819.83
117	570963.77	2271775.45
118	570913.51	2271730.04
119	570863.25	2271684.62
120	570812.99	2271639.21
121	570761.55	2271592.73
122	570725.91	2271532.69
123	570691.13	2271474.03
124	570656.33	2271415.31
125	570621.52	2271356.58
126	570586.77	2271297.96
127	570551.51	2271238.47
128	570531.2	2271185.5
129	570511.21	2271133.38
130	570490.97	2271080.62
131	570474.18	2271011.21
132	570457.42	2270942.44
133	570440.67	2270873.73
134	570407.15	2270736.23
135	570390.39	2270667.49
136	570373.64	2270598.79
137	570356.87	2270530.01
138	570340.11	2270461.25
139	570323.34	2270392.51
140	570306.59	2270323.78
141	570289.83	2270255.04
142	570273.06	2270186.28
143	570256.31	2270117.53
144	570239.55	2270048.8
145	570222.78	2269980.04
146	570206.03	2269911.3
147	570189.27	2269842.55
148	570172.45	2269773.59
149	570159.33	2269707.22
150	570146.22	2269641.06
151	570133.11	2269574.87
152	570120	2269508.7
153	570106.88	2269442.48
154	570094	2269377.47
155	570066.9	2269315.41
156	570040.06	2269253.98
157	569995.19	2269206.54
158	569948.94	2269157.7
159	569902.73	2269108.99
160	569856.68	2269060.34
161	569810.49	2269011.6
162	569762.27	2268960.73
163	569749.04	2268899.38
164	569736.44	2268840.94
165	569723.14	2268779.29
166	569749.9	2268714.2
167	569775.43	2268652.12
168	569842.98	2268487.95
169	569842.39	2268489.41
170	569852.96	2268463.73
171	569908.22	2268414.71
172	569961.71	2268367.38
173	570013.37	2268321.6
174	570039.05	2268265.46
175	570041.53	2268199.69
176	570044.27	2268131.75
177	570047	2268063.79
178	570049.73	2267995.97
179	570052.47	2267927.96
180	570055.21	2267860.03
181	570057.94	2267792.12
182	570060.68	2267724.17
183	570063.41	2267656.11
184	570066.14	2267588.11
185	570068.87	2267520.47
186	570071.48	2267455.74
187	570038.67	2267404.45
188	570004.06	2267350.41
189	569970.97	2267298.77
190	569910.92	2267268.13
191	569902.94	2267264.07
192	569840.35	2267232.2
193	569723.11	2267172.48
194	569715.1	2267168.41
195	569652.51	2267136.53
196	569535.29	2267076.83
197	569469.89	2267043.43
198	569405.73	2267010.35
199	569341.73	2266977.27
200	569287.42	2266949.21
201	569225.05	2266916.96
202	569170.78	2266888.88
203	569122.08	2266863.69
204	569079.56	2266797.93
205	569066.24	2266729.52
206	569052.99	2266661.52
207	569061.64	2266592.88
208	569070.09	2266525.92
209	569078.53	2266458.92
210	569086.98	2266391.98
211	569095.42	2266325.02
212	569103.87	2266258.03
213	569112.31	2266191.05
214	569120.72	2266124.36
215	569126.04	2266053.61

1	2	3
216	569131.03	2265982.56
217	569136.02	2265911.5
218	569141.01	2265840.38
219	569145.99	2265769.34
220	569150.99	2265698.29
221	569155.98	2265627.15
222	569160.96	2265556.15
223	569165.96	2265485.1
224	569170.94	2265414.03
225	569176.09	2265340.83
226	569209.48	2265274.7
227	569241.88	2265210.45
228	569275.05	2265144.9
229	569329.44	2265086.18
230	569382.8	2265028.75
231	569424.9	2264983.16
232	569475.23	2264928.84
233	569543.05	2264855.62
234	569582.08	2264813.52
235	569638.49	2264752.61
236	569703.2	2264682.88
237	569756.65	2264625.06
238	569795.64	2264582.99
239	569849.03	2264525.35
240	569916.87	2264452.21
241	569958.92	2264406.73
242	570009.21	2264352.43
243	570077.05	2264279.22
244	570130.34	2264221.63
245	570180.77	2264167.32
246	570231.18	2264112.98
247	570281.56	2264058.7
248	570332.01	2264004.4
249	570382.42	2263950.06
250	570432.78	2263895.84
251	570483.25	2263841.5
252	570533.65	2263787.17
253	570584.08	2263732.88
254	570634.64	2263678.47
255	570681.96	2263630
256	570729.21	2263581.63
257	570776.49	2263533.21
258	570823.75	2263484.84
259	570873	2263434.4
260	570931.76	2263418.55
261	570995.78	2263401.29
262	571056.65	2263384.9
263	571125.86	2263378.48
264	571194.21	2263372.13
265	571262.52	2263365.8
266	571330.84	2263359.46
267	571399.78	2263353.04
268	571483.13	2263355.34
269	571568.01	2263357.69
270	571635.27	2263388.18
271	571700.58	2263417.8
272	571765.88	2263447.41
273	571831.16	2263477.02
274	571896.49	2263506.63
275	571961.83	2263536.26
276	572027.14	2263565.88
277	572092.44	2263595.5
278	572157.74	2263625.1
279	572220.91	2263653.77
280	572270.23	2263683.24
281	572336.83	2263652.53
282	572403.37	2263651.82
283	572470.3	2263651.1
284	572537.23	2263650.37
285	572602.17	2263649.54
286	572668.67	2263648.95
287	572729.44	2263648.35
288	572794.18	2263647.62
289	572858.93	2263646.9
290	572923.68	2263646.17
291	572988.4	2263645.44
292	573052.21	2263644.74
293	573119.81	2263643.98
294	573179.48	2263643.32
295	573241.85	2263642.65
296	573309.12	2263641.93
297	573371.75	2263641.26
298	573434.56	2263640.59
299	573497.36	2263639.9
300	573560.34	2263639.23
301	573623.17	2263638.53
302	573684.02	2263637.94
303	573745.4	2263637.33
304	573807.96	2263636.54
305	573875.38	2263635.81
306	573942.77	2263635.12
307	574010.03	2263634.33
308	574082.59	2263633.53
309	574145.06	2263632.8
310	574212.87	2263632.08
311	574266.54	2263631.25
312	574284.52	2263630.46
313	574320.08	2263630.58
314	574355.51	2263630.84
315	574405.94	2263631.62
316	574469.94	2263634.37
317	574528.71	2263638.94
318	574562.08	2263645.88
319	574572.74	2263645.9
320	574572.49	22636480
321	574562.12	22636479.88
322	574533.39	22636479.93
323	574478.84	22636505.4
324	574429.77	22636528.32
325	574367.06	22636557.62

Сведения о местоположении границ объектов

ТП-10079, ТП-10080, ВЛ-10кВ Кухтым-Голубята ПС Промплощадка (диспетчерское наименование КВЛ 10 кВ Голубята от ПС Кухтым)

1	2	3
546	570950.09	2273246.59
547	570943.22	2273310.01
548	570964.81	2273371.21
549	570986.16	2273431.71
550	571037.12	2273470.78
551	571090.24	2273511.53
552	571146.51	2273548.63
553	571208.76	2273589.45
554	571271.07	2273630.31
555	571333.37	2273671.1
556	571390.31	2273708.36
557	571441.81	2273742.56
558	571491.38	2273774.96
559	571528.79	2273833.54
560	571551.57	2273898.13
561	571563.8	2273967.04
562	571576.35	2274037.77
563	571556.05	2274097.1
564	571533.23	2274163.75
565	571510.4	2274230.43
566	571487.57	2274297.13
567	571470.24	2274347.41
568	571451.19	2274402.97
569	571432.09	2274458.75
570	571419.92	2274537.98
571	571408.13	2274618.56
572	571398.81	2274677.53
573	571389.21	2274739.44
574	571382.56	2274782.33
575	571403.15	2274772.88
576	571446.06	2274752.06
577	571487.19	2274732.88
578	571535.8	2274709.44
579	571536.46	2274709.22
580	571545.77	2274702.31
581	571548.13	2274705.5
582	571550	2274704.92
583	571551.68	2274710.33
584	571558.05	2274718.96
585	571555.06	2274721.18
586	571556.24	2274724.97
587	571546.43	2274728.02
588	571545.39	2274728.37
589	571540.9	2274731.71
590	571540.13	2274730.67
591	571496.19	2274751.86
592	571455.08	2274771.02
593	571412.12	2274791.87
594	571378.71	2274807.11
595	571369.34	2274866.82
596	571359.49	2274929.81
597	571350.93	2274986.44
598	571290.41	2275026.25
599	571177.19	2275100.71
600	571120.71	2275137.93
601	571064.09	2275175.21
602	571007.36	2275212.4
603	570950.75	2275249.62
604	570893.08	2275287.57
605	570827.17	2275311.13
606	570768.12	2275333.97
607	570704.17	2275360.03
608	570637.68	2275386.59
609	570582.29	2275412.84
610	570515.77	2275439.87
611	570449.52	2275466.79
612	570387.61	2275491.97
613	570334.34	2275513.64
614	570325.75	2275519.11
615	570323	2275519.54
616	570318.58	2275521.42
617	570254.14	2275537.02
618	570199.62	2275551.32
619	570137.6	2275567.94
620	570088.62	2275582
621	570030.46	2275598.85
622	569968.87	2275615.85
623	569911.21	2275632.24
624	569864.54	2275640.44
625	570125.36	2276201.38
626	571058.43	2276967.05
627	570843.17	2277465.36
628	570811.15	2277453.54
629	570706.99	2277647.56
630	570605.24	2277910.62
631	570641.52	2277942.78
632	570613.74	2278113.63
633	570542.69	2278273.43
634	570562.46	2278323.6
635	570566.11	2278362.57
636	570564.46	2278402.45
637	570565.68	2278437.4
638	570570.37	2278474.97
639	570490.81	2278746.13
640	570474.29	2278790.54
641	570267.25	2278877.53
642	570259.12	2278858.17
643	570457.78	2278774.7
644	570470.87	2278739.5
645	570548.99	2278473.23
646	570544.73	2278439.08
647	570543.46	2278402.38
648	570545.07	2278363.12
649	570541.84	2278328.53
650	570519.93	2278272.94
651	570593.44	2278107.58
652	570618.94	2277950.82
653	570580.39	2277916.65
654	570687.87	2277638.77
655	570801.29	2277427.5

1	2	3
656	570831.78	2277438.77
657	571032.88	2276973.25
658	570108.34	2276214.58
659	569843.12	2275644.18
660	569798.38	2275651.97
661	569704.12	2275667.24
662	569650.04	2275666.87
663	569646.48	2275668.59
664	569645.64	2275666.84
665	569644.51	2275666.83
666	569594.85	2275665.22
667	569542.48	2275663.27
668	569472.03	2275660.75
669	569372.71	2275658.68
670	569299.56	2275656.1
671	569226.46	2275653.5
672	569158.63	2275651.33
673	569094.34	2275660.31
674	569010.48	2275671.61
675	568931.18	2275681.79
676	568841.45	2275690.25
677	568790.55	2275696.09
678	568665.85	2275709.05
679	568583.12	2275718.91
680	568513.33	2275726.11
681	568513.36	2275726.39
682	568501.51	2275727.66
683	568490.83	2275728.81
684	568488.94	2275707.86
685	568501.05	2275706.53
686	568509.32	2275705.41
687	568580.81	2275698.04
688	568663.52	2275688.18
689	568788.27	2275675.22
690	568839.27	2275669.36
691	568928.86	2275660.92
692	569007.74	2275650.79
693	569091.48	2275639.5
694	569157.44	2275630.28
1	569227.17	2275632.52